

要获取您所在州关于新生儿筛检机构的更多信息，包括筛检的具体疾病，请按以下方式联系：

Connecticut 康涅狄克州

State of Connecticut, Public Health Laboratory
10 Clinton Street, P.O. Box 1689
Hartford, CT 06144
(860) 509-8081
www.ct.gov/dph

Maine 缅因州

Newborn Screening Program, Dept. of Health & Human Services
Key Bank Plaza - 7th Floor, 286 Water Street
Augusta, ME 04333
(207) 287-5357
www.maine.gov/dhhs/boh/cshn/bloodspot_screening/index.html

Massachusetts 马萨诸塞州

New England Newborn Screening Program
University of Massachusetts Medical School
305 South Street
Jamaica Plain, MA 02130-3515
(617) 983-6300
www.umassmed.edu/nbs

New Hampshire 新罕布什尔州

Maternal & Child Health Section
29 Hazen Drive
Concord, NH 03301-6504
(603) 271-4225
www.dhhs.state.nh.us/dhhs/mch.htm

Rhode Island 罗得岛州

Rhode Island Department of Health
3 Capitol Hill, Room 302
Providence, RI 02908-5097
(800) 942-7434
www.health.ri.gov/genetics/newborn.php

Vermont 佛蒙特州

Vermont Department of Health, Children with Special Health Needs
108 Cherry Street, P.O. Box 70
Burlington, VT 05402
(802) 951-5180

新生儿筛检：
可能挽救您孩子的生命



Sponsored in part by a grant from the Genetic Services Branch of the Maternal and Child Health Bureau (MCHB) of the Health Resources and Services Administration (HRSA) and the New England Regional Genetics and Newborn Screening Collaborative, HRSA Grant #1U22MC03959

为什么我的宝宝需要接受筛检？

根据法律，新生儿都应接受几种少见但后果严重的疾病筛查。有这些病患的新生儿可能在出生时看起来很健康。但如果不及时治疗，这些疾病会引起健康问题，比如说智障、发育缓慢甚至死亡。接受治疗则可能避免这些问题的发生。

我的宝宝如何接受筛检？

护士或其它医护人员会从您宝宝的脚后跟采几滴血液。血样将被送到新生儿筛检实验室去。

应该什么时候采集血样？

血样采集应在您宝宝出生 24 小时之后，出院之前进行。

我如何知道筛检的结果？

如果试验结果显示您宝宝患有任何一种筛检的疾病，您宝宝的医生会跟您联系。医生会告诉您结果和下一步治疗方案。

在您访问宝宝的医生时，请主动询问筛检的结果。

如果我的宝宝需要重检，会发生什么事？

有时候，宝宝需要进行重检。这不一定就意味着您的宝宝患了某种疾病。重检可能是因为：

- 血样采集时，您的宝宝出生还不足 24 小时。
- 血样采集的方式有问题。
- 第一次检查显示某种疾病的可能性。

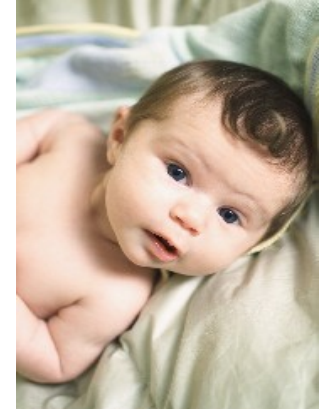
如果您的宝宝需要更多的检测，医生或您所在州的新生儿筛检机构会与您取得联系。及早进行筛检尤为重要。



这些筛检是如何进行的？

筛检的方式视您所在州而有所不同。每个州筛检的疾病列表都有细微的差别。总的来说，所检查的疾病大多可以归入以下的任何一组。

- 新陈代谢疾病，影响宝宝的消化功能。
- 内分泌疾病，影响重要的荷尔蒙水准。
- 血红素疾病，影响血液并引发贫血、感染和其它健康问题。
- 肺部疾病，影响发育和肺功能。



想获取您所在州的筛检疾病表，请联系州新生儿筛检机构或询问您宝宝的医生。

在其它实验室，可能可以在交纳一定费用后进行其它疾病筛查。

这些疾病如何治疗？

每种疾病的治疗方案都不同。治疗可能包括特殊的食物、荷尔蒙以及/或药物。

如果您的宝宝患有任何一种筛检的疾病，及早治疗非常重要。

如果我还有更多问题，该怎么办？

向您宝宝的医生询问或联系您所在州的新生儿筛检机构。请查看本手册背面的新英格兰地区新生儿筛检机构列表。